



INNOVATE PACKAGING CO., LTD.

TURNKEY PARTNER FOR FLEXIBLE PACKAGING

SINCE 2008



Company Profile

Innovate Packaging was established on 27th August, 2008 that started by Mr. Paiboon Srumsiri. He has the experience in Flexible Packaging more than 15 years. We are keeping with the company's motto "Turnkey Partner" through offering products in response to users' requirements.

Innovate, we confidence "Responsibility" that we will give the highest responsibility to our customers, not only the big customers but also the small customers get the highest responsibility.

To run the business, responsibility, quality, service and punctuality are the company's core competency.

"We, Innovate Packaging, hold ourselves up to the highest standard when it comes to selling products. We always inspect our machines prior to distribution and delivery; however we always take care of our customers when is a problem with the purchased machine".

Even though Innovate Packaging is new to this industry, we hold strong on our solid business practices including high responsibility, high quality, punctuality, and superior services. However, most important of all, we treat our customers and our products like our own and always put ourselves in their shoes so that we understand what their needs are.

"Since our customers have relied on and put their trust in Innovate Packaging, We will hold strong to our responsibility standard".

PAIBOON SRUAMSIRI
MANAGING DIRECTOR

ข้อมูลบริษัท

บริษัท อินโนแพค แพคเกจจิ้ง จำกัด เริ่มก่อตั้งวันที่ 27 สิงหาคม พ.ศ. 2551 ก่อตั้งโดย คุณไพบุลย์ สรวมศิริ ผู้มีประสบการณ์ทางด้าน Flexible Packaging มายาวนานมากกว่า 15 ปีภายใต้แนวคิดธุรกิจ "ครอบคลุม ครบวงจร" ในด้านงาน Flexible Packaging เพื่อตอบสนองต่อความต้องการของผู้ใช้แห่งวงการอุตสาหกรรม Flexible Packaging ทั้งด้านเครื่องจักร วัตถุดิบ และขั้นตอนการผลิต

นอกจาก "Turnkey Partner" แล้ว บริษัทของเราที่ยึดมั่นใน "ความรับผิดชอบ" ที่มอบให้กับลูกค้า ไม่เพียงแต่ลูกค้ารายใหญ่เท่านั้น กลุ่มลูกค้ารายย่อยก็จะได้รับความรับผิดชอบอย่างสูงสุดจากเราด้วยเช่นกัน

ในการดำเนินธุรกิจนั้น "ความรับผิดชอบ" เป็นหัวใจสำคัญที่สุดของธุรกิจที่เป็นมาตรฐานของ อินโนแพค แพคเกจจิ้ง

"บริษัท อินโนแพค แพคเกจจิ้ง นั้น เรายึดหลักการขายเครื่องจักรและวัตถุดิบ เหมือนการขายความน่าเชื่อถือ ดังนั้น เราตรวจสอบคุณภาพของเครื่องจักรก่อนที่จะนำมาจัดจำหน่ายให้กับลูกค้าทุกครั้ง ที่สำคัญคือ หากเครื่องจักรหรือวัตถุดิบมีปัญหาเกิดขึ้นทางบริษัทก็พร้อมที่จะคอยให้คำปรึกษา ช่วยเหลือ และส่งช่างผู้เชี่ยวชาญไปตรวจสอบทันที"

ถึงแม้ว่า บริษัท อินโนแพค แพคเกจจิ้ง อาจจะถือว่าเป็นบริษัทค่อนข้างใหม่ แต่จากการยึดมั่นในหลักการที่มั่นคง และที่สำคัญเราเองมีความรู้สึกของลูกค้าเป็นหลัก ด้วยการรู้สึกว่าเป็นเจ้าของเครื่องจักร จะทำให้เข้าใจว่าเราต้องทำอะไรให้ลูกค้า

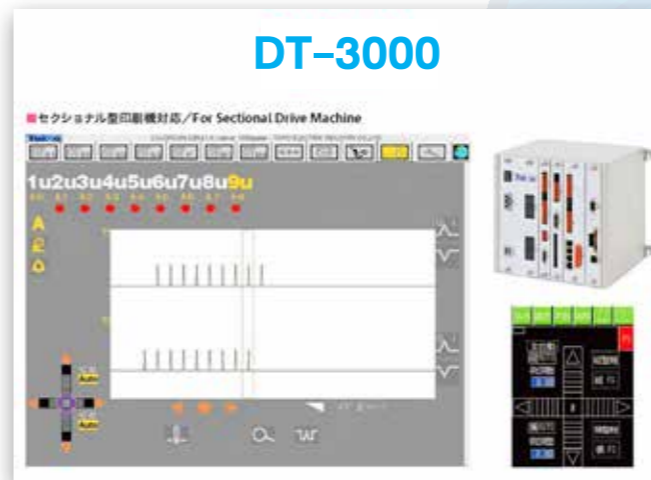
"ถ้าเรามองถึงความรู้สึกของลูกค้าเลือกและไว้วางใจ อินโนแพค แพคเกจจิ้ง เช่นนี้แล้ว นี่คือมาตรฐานความรับผิดชอบของ อินโนแพค แพคเกจจิ้ง ที่เราจะพลาดไม่ได้"

ไพบุลย์ สรวมศิริ
กรรมการผู้จัดการ

Taiyo

Register Control and Inspection Camera

Register Control เครื่องควบคุมมาร์คพิมพ์อันดับต้นๆ ของญี่ปุ่น ที่ขายไปทั่วโลก และได้รับการยอมรับในเรื่องคุณภาพ ความแม่นยำ ค่าซ่อมบำรุงต่ำ และบริการที่ดี



Electronic Lineshaft



Mechanic Lineshaft (Option Servo Motor)



Electronic Lineshaft

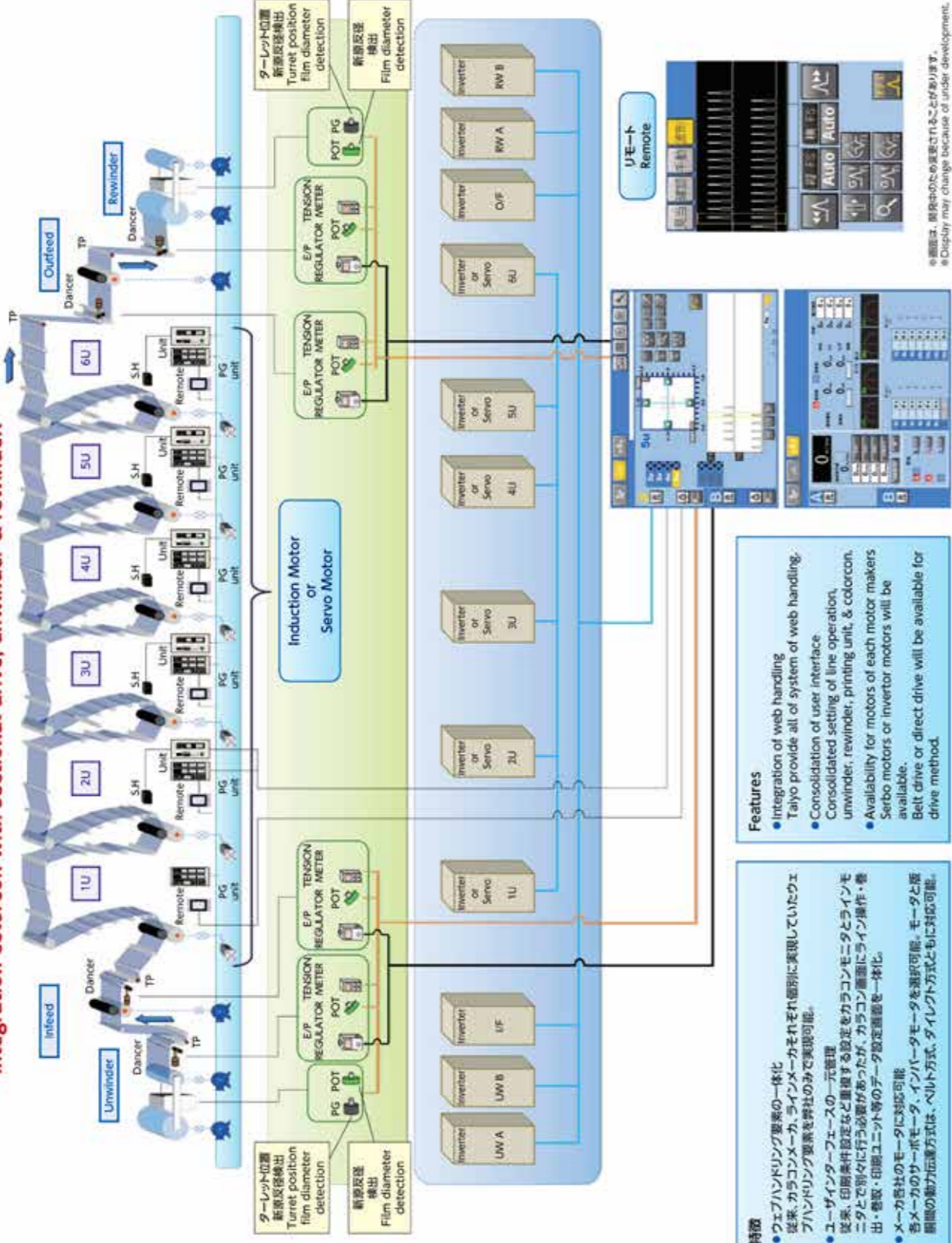


Inspection Camera

カラコン、セクショナルドライブシステム、アンワインダー、リワインダーの統合
Integration colorcon with sectional drive, unwinder & rewinder.

カラコン仕様
 適用機種：グラフィック用乾式印刷機
 標準機種：セクショナルドライブ方式 (コンベヤ式)
 検出精度：±0.01mm
 検出速度範囲：10~1000m/min (CT1000mm)
 検出入力範囲：9.99mm
 検出精度範囲：0.1~0.9mm
 電源：AC100V/1.0A or AC200V/0.5A (1650/60Hz)
 消費電力：最大10~40W (99%モータ5~35℃)
 湿度：20~80% (結露防止)
ライン仕様
 ライン仕様はお客様により異なります。

Colorcon specifications
 Applicable printer: single-pass printing machine
 Standard model: sectional drive system (conveyor)
 Detection accuracy: ±0.01 mm
 Detectable range: 10~1000m/min (CT1000mm)
 Detectable input range: 9.99mm
 Detectable range: 0.1~0.9mm
 Power supply: AC100V/1.0A or AC200V/0.5A (1650/60Hz)
 Environmental Condition Temperature: 5 to 35°C
 Humidity: 20~80% (no condensation)
Line drive specification
 There are variations for each customer.



特徴

- ウェブハンドリング要素の一体化
 従来のカラコンメータ、ラインメータそれぞれ個別に実現していたウェブハンドリング要素を弊社のみで実現可能。
- ユーザインターフェースの一元管理
 従来の印刷条件設定など重複する設定をカラコンメータとラインメータで別々に行う必要があったが、カラコン画面にライン操作・巻出・巻取・印刷ユニット等のデータ設定画面を一体化。
- メーカー社のモータに対応可能
 各メーカーのサーボモータ、インバータモータを選択可能。モータと駆動側の動力伝達方式は、ベルト方式、ダイレクト方式ともに対応可能。

Features

- Integration of web handling
 Taiyo provide all of system of web handling.
- Consolidation of user interface
 Consolidated setting of line operation, unwinder, rewinder, printing unit, & colorcon.
- Availability for motors of each motor makers
 Servo motors or inverter motors will be available.
 Belt drive or direct drive will be available for drive method.



※画面は、お客様の必要に応じて変更されることとなります。
 ※Display may change because of under development.

FUJI KIKAI KOGYO CO., LTD.

Main Product MDseries

Rotogravure printing press

เครื่องพิมพ์ระบบกราเวียร์อันดับต้นๆ
 ในญี่ปุ่น ที่เน้นเทคนิคและระบบคอนโทรล
 ง่ายต่อการใช้งาน และมีความแม่นยำสูง
 ระดับไมครอน (Micron) ลดการสูญเสีย

FUJI rotogravure printing presses are manufactured using high technology under through quality control according to users' desires for "higher operating ratio" and "accurate and stable printing".



Main Product FL-2series

Dry laminator

Dry lamination is used for laminate plastic films with different characters or

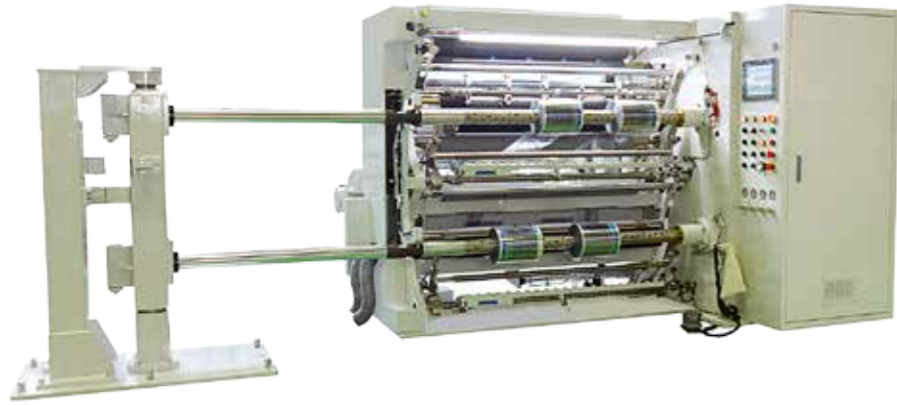
aluminium foils mainly for food packaging. FUJI dry laminator FL-2 series employ Chamber doctor and LOSLES winder in standard specification. Various new techniques are used to improve operating environment, minimize material wastage and to achieve easy handling and highest operation rate.

เครื่องทรายลามิเนตอันดับต้นๆ
 ของญี่ปุ่น ที่สามารถคอนโทรล
 Coating Weight, แรตติ้งของ
 ฟิล์ม และไล่โซลเว้นท์ให้หมด
 ในขณะที่วิ่งด้วยความเร็วสูง
 200 - 300 เมตร / นาที





เครื่องสลิตซ์นำจากญี่ปุ่น
สำหรับงานสลิตซ์ ฟิล์มพลาสติกทุกประเภท



**Slitter Model
HDF 406 1300**

- เพิ่มประสิทธิภาพงานด้วยเทคโนโลยี Rewinding Shaft จากญี่ปุ่น
- ลดปัญหาฟิล์มติดบริเวณก้นแกนเพิ่ม Productivity
- Speed 400 m. / min วิ่งได้เร็วกว่าเครื่องยี่ห้ออื่นๆ สำหรับฟิล์มประเภทเดียวกัน

ขนาดของแกนเก็บทั้ง 3 ประเภท (ขนาดแกน 3 นิ้ว)



26 mm. friction collar (ขนาดม้วนเล็กสุด 50 mm.)



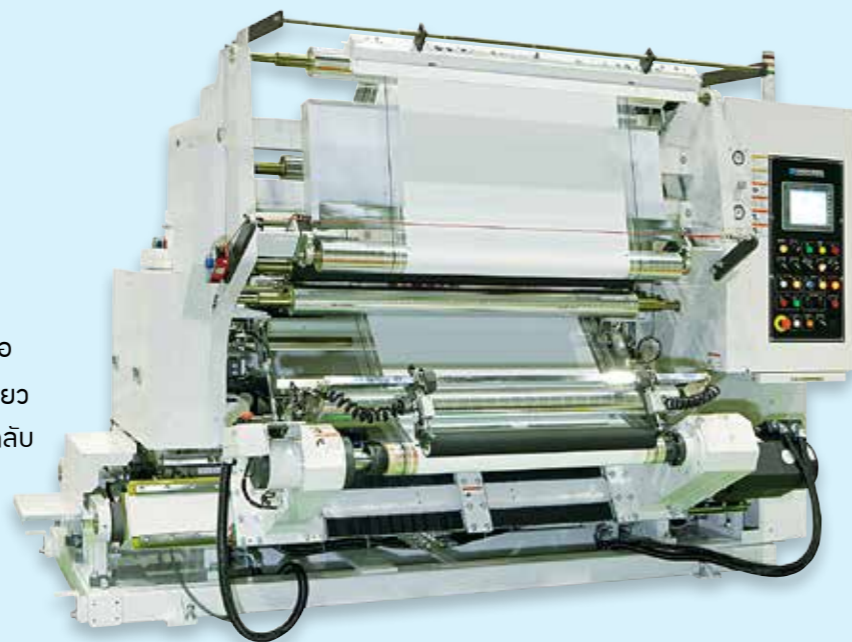
45 mm. friction collar (ขนาดม้วนเล็กสุด 90 mm.)



40 mm. Crum lock (ขนาดม้วนเล็กสุด 80 mm.)

**Inspection Rewinder
Model : RSS 108VI 1300**

- Hydraulic สำหรับยกม้วนในตัว
- บาร์ลดไฟฟ้าสถิตย์ (Auto)
- เชื่อมต่อกับ Inspection Camera ทุกยี่ห้อ
- ระบบ Semi-auto กรองงานที่ ม้วนรอบเดียวพร้อมบันทึกจุด defect และสามารถรอกลับไปตำแหน่ง defect ได้แม่นยำ



**เครื่อง Extrusion Laminate อันดับต้นๆ ของประเทศญี่ปุ่น
Superior Cost Performance Extrusion Coating Line**

Productivity, precision stability and cost effectivity... Sumitomo quality at your reach !

MLA-SP Series



Economic model for production of flexible packaging products, from simple 2 layers to Multi-layer products. Various expansion available to suit your production needs.

High Performance Extruder :



Ensure Stable Resin Temperature for High-Speed Production.

High Performance T-Die (Auto-Die) :



High Performance T-Die (Auto T-Die) : Ensure High Thickness Accuracy for the Laminated Product



เครื่องผสมเม็ดพลาสติก จากประเทศ Ireland
สำหรับเครื่องเป่าฟิล์ม เครื่องฉีกพลาสติก
ใช้ได้ทั้งระบบ In-Line และ Off-line

- ▶ ทำให้การผสมเข้ากันมากขึ้น
- ▶ สามารถตรวจสอบปริมาณการผลิตได้
- ▶ ได้ผลิตภัณฑ์ที่มีคุณภาพสูงขึ้น
- ▶ ลดเปอร์เซ็นต์การใช้เม็ดสี
- ▶ ลดการใช้แรงงานคน
- ▶ สามารถใช้กับระบบควบคุม Extrusion motor ได้

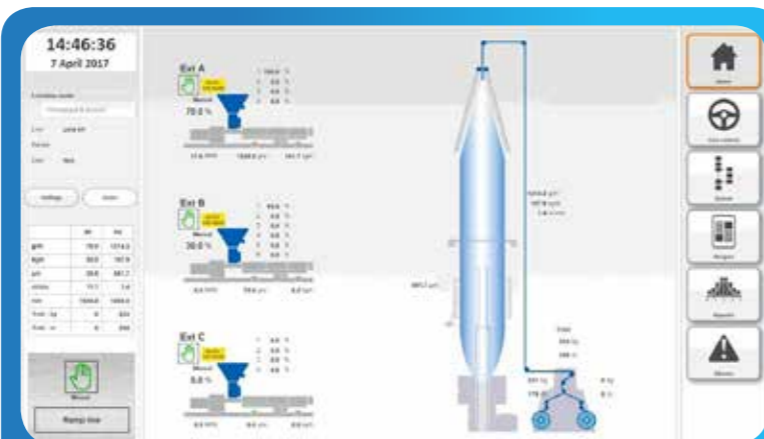
OptiEx-200

- ▶ ปริมาณการผลิตสูงสุดไม่เกิน 200 Kg. / Hr
- ▶ ผสมเม็ดได้ 6 ชนิด
- ▶ Loadcell 2 ชุด
- ▶ ค่าความคลาดเคลื่อนในการผสม + / - 0.05 เปอร์เซ็นต์



Optimix-150

- ▶ ปริมาณการผลิตสูงสุดไม่เกิน 200 Kg. / Hr
- ▶ ผสมเม็ดได้ 4 ชนิด (สามารถเพิ่มได้เป็น 6 ชนิด)
- ▶ Loadcell 1 ชุด
- ▶ ค่าความคลาดเคลื่อนในการผสม + / - 0.05 เปอร์เซ็นต์



หน้าจอประมวลผลรวม สำหรับควบคุม Extrusion-motor

- ▶ ควบคุมสูงสุด 12 layers
- ▶ สะดวกในการปรับค่า ratio thickness รวมของฟิล์ม
- ▶ แสดงผลแบบ real-time
- ▶ บันทึกค่า parameter สำหรับงาน และตรวจสอบปริมาณการผลิตรวม



General Converting Machinery

Our General Converting Machinery of precision engineered laminating machines for solvent based, solvent free and combined lamination, is designed to meet the requirements of diverse production environments. These technologically advanced well-crafted machines incorporating best-in-class components deliver high performance in a cost-effective manner, consistently

เครื่องลามิเนตระบบไม่ใช้สารทำละลาย
เครื่องลามิเนตจากประเทศอิตาลี
ที่ใช้อุปกรณ์จากทางยุโรป
เพื่อทำให้เครื่องสามารถทำงาน
ได้อย่างเต็มประสิทธิภาพ
และสามารถลดต้นทุนการลามิเนตได้



LOCTITE® Liofol® laminating adhesives, substrates of all types can be transformed into high-performance laminates. Throughout the world flexible packaging converters trust Henkel's LOCTITE Liofol adhesives when it comes to producing their laminates.

We provide a broad range of laminating adhesives and coatings that meet the highest standards of performance and versatility.



เครื่องเป่าอันดับต้นๆ และเจ้าแรกในไต้หวัน ที่ส่งออกไปต่างประเทศ มากกว่า 100 ประเทศ ทั่วโลก โดยใช้ระบบไฟฟ้า ญี่ปุ่น และ ระบบ Auto Control หนาบาง และ เครื่องผสมเม็ดจากยุโรป ทำให้คุณภาพเทียบเท่า เครื่องจักรยุโรป



Applications of film :

Barrier film, Lamination film, VCI film, Stretch hood, Food packaging film, Industrial packaging film, FFS, Heat shrinkable film, Stretch film, Agricultural film etc.

Blown film systems

We offer complete extrusion lines from 3 layers up to 7 layers to process HDPE, MDPE, LDPE, LLDPE, mPE, EVA, PP, EVOH blends and recycled material.

High output, High Speed & High performance
 Thickness variation range $\pm 2-3\%$

Take up unit

Oscillating take off (Horizontal type) with air turning bars from 800 mm. to 2400 mm.

Stationary take off with widths from 800 mm. to 6000 mm.

Winders (Gap / Center as option)

Surface type winder in single or dual winder configurations, widths from 800 mm. to 3500 mm. Surface / contract drive / gap winder in single or dual winder configurations, widths from 800 mm. to 2600 mm.



High performance air ring & gauge control system

เทคโนโลยีจากเยอรมัน ทำให้การควบคุมหนา-บางของฟิล์ม มีประสิทธิภาพสูง ด้วยระบบการควบคุมวาล์ว-ลม ด้วย servo motor (ตามเส้นรอบวงของ Air ring) เพิ่มความเร็ว และแม่นยำ

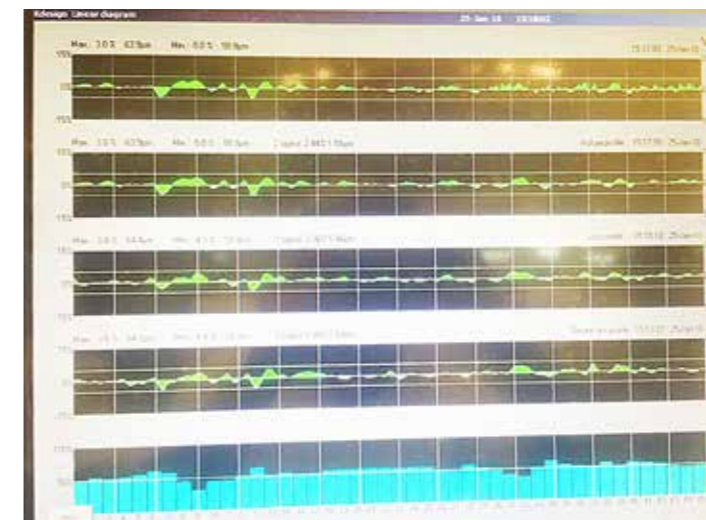


Manual actuators



การควบคุมหนาบางของ Air ring ด้วย Servo motor ในการปรับวาล์วลม

- ปรับความหนาบาง ได้รวดเร็ว
- การลงทุนต่ำ
- ง่ายต่อการ maintenance
- สามารถเชื่อมต่อกับ thickness sensor



หน้าจอ Profile measurement

ผู้ใช้งานสามารถตรวจสอบค่าความคลาดเคลื่อนของความหนาฟิล์มผ่านหน้าจอ แบบ real-time และอัตราการเปิด วาล์ว-ลม ในแต่ละตัว (%) อีกทั้งยังสามารถบันทึกค่าได้

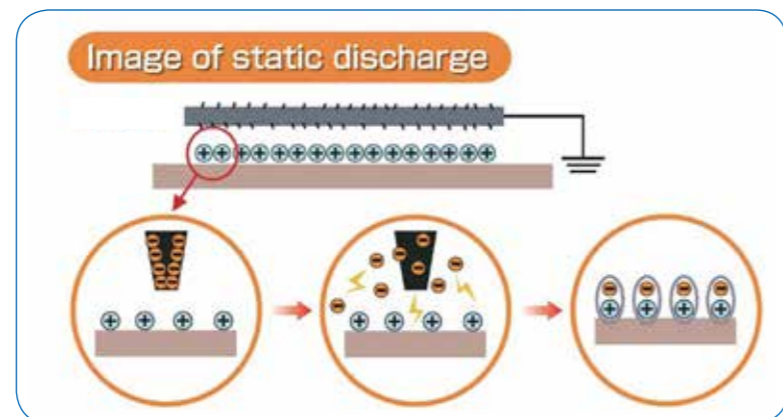
Equipment

เพลิงไหม้ในโรงงานอุตสาหกรรมพลาสติก ความเสียหายอันยิ่งใหญ่ ที่คุณสามารถป้องกันได้



โดยส่วนใหญ่เพลิงไหม้ในโรงงานอุตสาหกรรมเกิดจาก ไฟฟ้าสถิตย์ ที่หลายๆ ท่านมองว่าเป็นปัญหาเล็กๆ น้อยๆ แต่ก็ทำให้เกิดความเสียหายได้ยิ่งใหญ่หลวง หากจะมองว่าไฟฟ้าสถิตย์เกิดขึ้นได้อย่างไรนั้น ในโรงงานอุตสาหกรรมสิ่งพิมพ์พลาสติกจะมีเครื่องพิมพ์ฟิล์ม ที่ประกอบด้วยลูกกลิ้งมากมาย ที่ทำให้เกิดการเสียดสีกันระหว่างโลหะและฟิล์ม ทำให้เกิดประจุไฟฟ้าสถิตย์ขึ้นมาได้ และเมื่อเกิดการรวมตัวกันก็จะก่อให้เกิดประกายไฟ ซึ่งเมื่อเกิดประกายไฟขึ้นมาแล้ว แคมยังมีทั้งเชื้อเพลิง อย่างเช่น แผ่นฟิล์มพลาสติก EA หมึกพิมพ์บวกกับสภาพอากาศที่แห้ง สิ่งเหล่านี้คือเชื้อเพลิงชั้นดีของการเกิดไฟไหม้นั่นเอง

เราสามารถป้องกันการเกิดประกายไฟระหว่างช่วงพิมพ์งานได้ โดยการลดประจุไฟฟ้าสะสมที่เกิดขึ้นระหว่างการวิ่งงานพิมพ์ โดยการใช้เชือกถดไฟฟ้าสถิตย์ ซึ่งเชือกถดไฟฟ้าสถิตย์ของเรา ผลิตมาจาก Polyester 80% ผสมกับ Stainless-steel fiber 20% ที่มีคุณสมบัติในการดึงดูดประจุไฟฟ้าที่เกิดขึ้นหน้าแผ่นฟิล์มขณะวิ่งงานได้อย่างรวดเร็ว



ซึ่งจากผลการทดสอบเชือกถดไฟฟ้าสถิตย์ที่ทดสอบโดยบริษัท อินโนเวท แพคเกจจิ้ง เอนั้น ผลปรากฏว่าสามารถลดค่าไฟฟ้าสถิตย์ที่เกิดขึ้นระหว่างวิ่งงานพิมพ์จาก 14.9 KV ลงเหลือ 0.03 KV คิดเป็นร้อยละประมาณ 99.79



ค่าจอแสดงผล
ค่าไฟฟ้าสถิตย์ที่วัดได้
ก่อนผ่านเชือก
อยู่ที่ 14.9 KV



ค่าจอแสดงผล
ค่าไฟฟ้าสถิตย์ที่วัดได้
หลังผ่านเชือก
อยู่ที่ 0.03 KV

Material

- > Nylon (BOPA) Film
- > Vacuum Metalize CPP Film (MCPP)
- > Aluminum Foil หรือ อลูฟอยล์

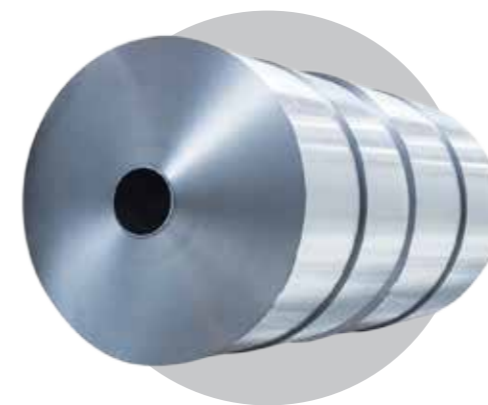


Nylon (BOPA) Film

มีคุณสมบัติที่ดีในด้านต้านทานการรั่วซึม
ทนต่ออุณหภูมิร้อน - เย็น
มีความเหนียวเป็นพิเศษ
เหมาะสำหรับนำมาผลิตเป็นบรรจุภัณฑ์
สุญญากาศ เช่น อาหารแช่แข็ง ถูข้าวสาร

Vacuum Metalize CPP Film (MCP Film)

เป็นฟิล์มสำหรับงานที่ต้องการคุณสมบัติของฟิล์ม
ในการขวางกั้นออกซิเจน และความชื้น
มากกว่าฟิล์มชนิดอื่นๆ ไป
เหมาะสำหรับงานประเภทขนม (Snack Food)

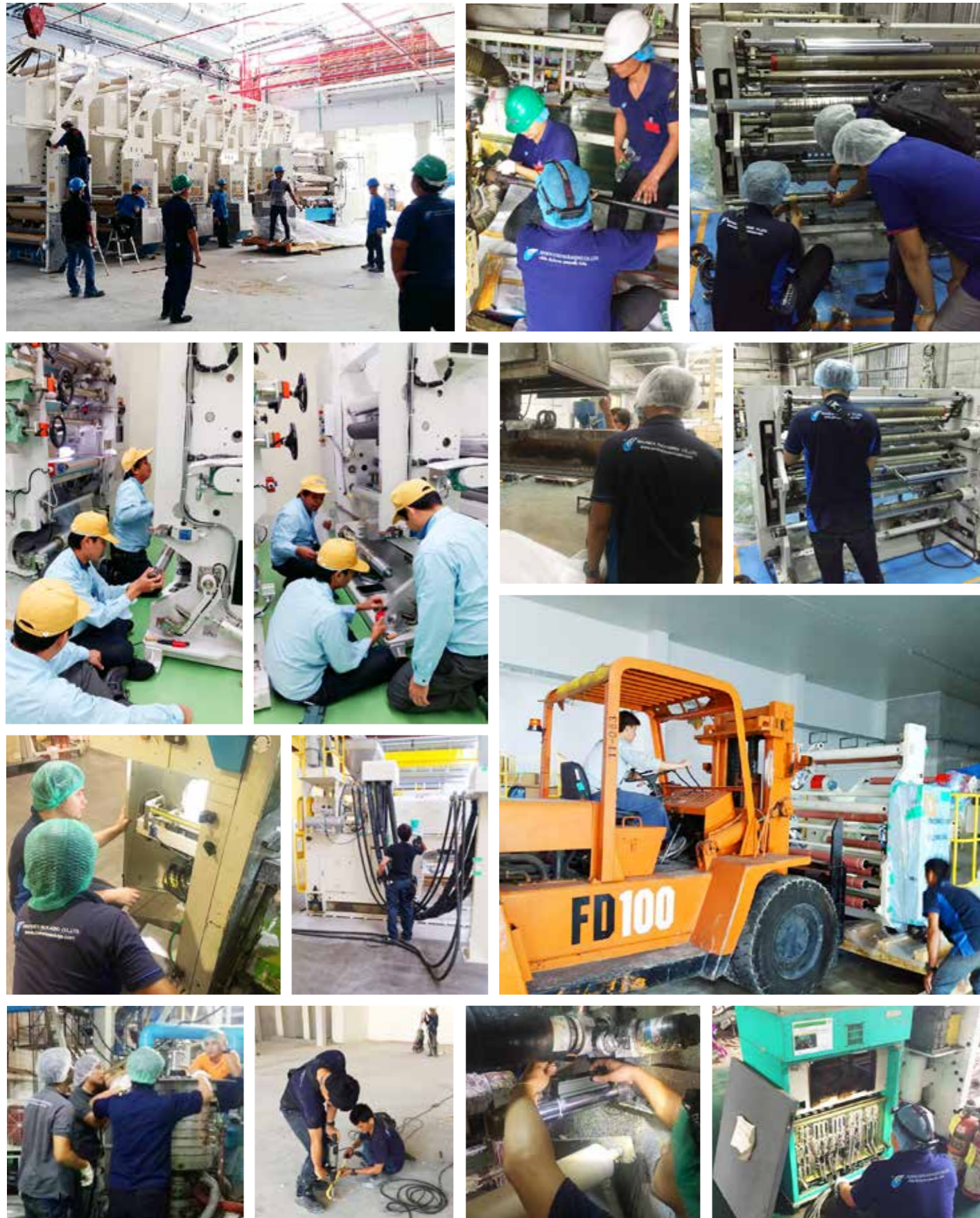


Aluminum Foil หรือ อลูฟอยล์

มีคุณสมบัติในการป้องกันการซึมผ่านของก๊าซ
น้ำ กลิ่น น้ำมัน และแสง ได้อย่างดีเยี่ยม
ทำให้สามารถป้องกันผลิตภัณฑ์ที่บรรจุอยู่ภายใน
ได้ยาวนานกว่าฟิล์มชนิดอื่นๆ
สามารถใช้บรรจุได้ที่อาหาร ยา ฯลฯ

Service & Installing Machine

- > Move Machine
- > Alignment Adjust
- > Modify Side lay - Motor



Service & Installing Machine

- > Move Machine
- > Alignment Adjust
- > Modify Side lay - Motor





Propak Asia 2013 จนถึงปัจจุบัน



InterPlas Thailand 2013 จนถึงปัจจุบัน

